

Als volwaardig erkende werkvorm realiseert Arbeidszorg recht op arbeid voor iedereen met een grote afstand tot de arbeidsmarkt via duurzame activering op maat.

#### Aanbevelingen voor overheid en beleidsmakers

- 1 Voorzie een volwaardig statuut voor de arbeidszorgmedewerker
- 2 Erken en ondersteun Arbeidszorg als volwaardige werkvorm, als opstap en als vangnet
- 3 Maak werk van een kwaliteitsvol en sluitend aanbod aan Arbeidszorg, over beleidsdomeinen en -niveaus heen
- 4 Versterk de samenwerking tussen arbeidszorginitiatieven onderling en met initiatieven op andere segmenten van de participatieladder
- 5 Moedig volledige en accurate registratie aan, zowel van arbeidszorgmedewerkers als van kosten en opbrengsten
- 6 Blijf onderzoek doen naar bewegingen op de participatieladder en return on investment van activering



In opdracht van POM West-Vlaanderen onderzocht UCLL (Hogeschool Leuven-Limburg) de meerwaarde van Arbeidszorg binnen een flexibel en inclusief arbeidsmarktbeleid (maart 2020 – juli 2022). De participatieve studie schetst een beeld van de unieke rol die Arbeidszorg opneemt in de activering van mensen met een grote afstand tot de arbeidsmarkt en de grote meerwaarde die ze hiermee realiseert voor deze mensen en voor de maatschappij.

#### Arbeidszorg in West-Vlaanderen

Een arbeidszorginitiatief biedt arbeid op maat door gedifferentieerde en complementaire arbeidsmatige activiteiten aan te bieden: ze houden rekening met de capaciteiten, de beperkingen en de ontwikkelingsmogelijkheden van de medewerker.

Er is een grote diversiteit aan arbeidszorg-initiatieven. Ze kunnen opgedeeld worden in vier sectoren:

1. Maatwerkbedrijven (MB)
2. Geestelijke gezondheidszorg (GGZ)
3. Algemeen welzijnswerk (AW)
4. Instellingen voor personen met een handicap (VAPH).

De activiteiten variëren van semi-industriële activiteiten (mechanische montage, assemblage, ...), houtbewerking (verzaag- en timmerwerk, productie van pallets,...), groendienst (aanplanten en onderhoud van hagen, bossen en tuinen, onkruidbestrijding), keukenactiviteiten (broodjes, soep,...), mailings (brochures, brieven,...) tot verpakking (cellofaneren, plooiën van dozen, verpakkingswerk).

De studie van de POM naar tewerkstelling en arbeidsmatige participatie van personen uit kansengroepen in West-Vlaanderen rapporteert 1.771 arbeidszorgmedewerkers in 2021.

#### STAM

Steunpunt Arbeidszorg West-Vlaanderen is een ledenorganisatie die de verschillende West-Vlaamse arbeidszorginitiatieven overkoepelt, ondersteunt en begeleidt.

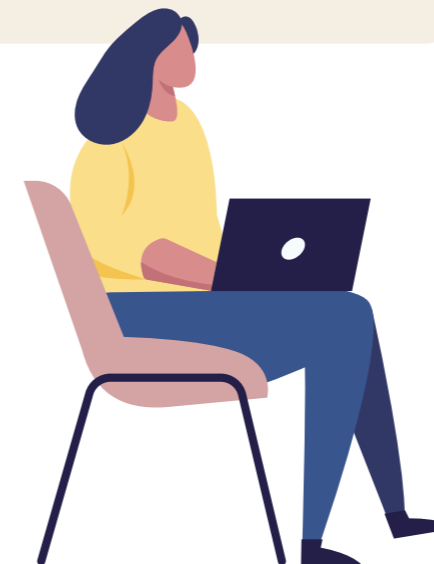
Daarnaast werkt STAM mee aan de beleidsmatige beslissingen rond Arbeidszorg als methodiek in begeleiding naar werk én in het creëren van een zinvolle omgeving voor mensen die het in de maatschappij wat moeilijker hebben.

#### Contact

POM West-Vlaanderen  
Koning Leopold III-laan 66 - 8200 Brugge  
info@pomwvl.be  
+32(0)50 14 01 50  
BE 0881.702.779



[www.pomwvl.be/meerwaarde-arbeidszorg](http://www.pomwvl.be/meerwaarde-arbeidszorg)



# Wat is de meerwaarde van Arbeidszorg?

Studie UCLL naar de unieke rol die Arbeidszorg opneemt in de activering van mensen met een grote afstand tot de arbeidsmarkt.

In 5 onderzoeksvragen wordt de meerwaarde van Arbeidszorg vanuit verschillende perspectieven in beeld gebracht:

- 1 Wat maakt Arbeidszorg uniek?
- 2 Verhoogt Arbeidszorg het psychosociaal welbevinden?
- 3 Zorgt Arbeidszorg voor mobiliteit op de participatieladder?
- 4 Wat is de socio-economische impact van Arbeidszorg?
- 5 Bieden de West-Vlaamse arbeidszorginitiatieven optimale activering?



# Wat is de meerwaarde van Arbeidszorg?

Arbeidszorg is een methodiek waarbij onbetaalde arbeid gecombineerd wordt met zorg op maat voor mensen die niet, nog niet of niet meer op de betaalde arbeidsmarkt terecht kunnen.

## 1

### Unieke methodiek

#### Hoe doen we het?

- Gedeelde aandacht voor werk én zorg
- Ontwikkelen van persoonlijke en arbeidscompetenties
- Opstap naar de arbeidsmarkt en (tijdelijk) veilig vangnet
- Kansen blijven geven en krijgen
- Sterk netwerk van actoren



Het verhaal van Tineke toont wat Arbeidszorg kan betekenen

## 2

### Verhoogt het psychosociaal welbevinden



#### Belangrijkste effecten:

- Sociaal contact
- Structuur bieden
- Zinnige dagbesteding

## 3

### Bevordert mobiliteit op de participatieladder

#### Scharnierpositie op de participatieladder

Opstap naar betaald werk & vangnet voor wie (tijdelijk) niet meer terecht kan op de bezoldigde arbeidsmarkt

#### Opstap ↑ 8%

Doorstroom van Arbeidszorg naar betaald werk



#### Vangnet ↓ 8%

Instroom in Arbeidszorg uit betaald werk

- Betaald werk
- Betaald werk met ondersteuning
- Tijdelijke activerende trajecten
- Arbeidsmatige activiteiten onder begeleiding
- Sociale contacten buitenshuis
- Contacten beperkt tot huiselijke kring

## 4

### Positieve socio-economische impact



#### Overheid

De overheid wint meer dan twee derde van de kosten terug via opbrengsten uit de btw van bedrijfsactiviteiten, kostenbesparing bij doorstroom naar betaalde tewerkstelling en kostenbesparing in gezondheidszorg en hulpverlening

#### Kosten:

- Subsidies 1.741 euro

#### Opbrengsten:

- btw 81 euro
- Besparing bij doorstroom 441 euro
- Besparing in hulpverlening 764 euro

#### Arbeidszorginitiatief



#### Arbeidszorgmedewerker

- De kosten die de arbeidszorgmedewerker heeft, liggen hoger dan de vergoeding die de arbeidszorgmedewerker ontvangt
- De grootste opbrengst voor de arbeidszorgmedewerker is de toename van psychosociaal welbevinden

#### Opbrengsten:

- Vergoeding 341 euro
- Hoger inkomen bij doorstroom 482 euro
- Toename welbevinden 746 euro

#### Kosten:

- Verplaatsing, kinderopvang, ... 455 euro



- De diversiteit aan businessmodellen leidt tot grote verschillen in netto-opbrengst per arbeidszorgmedewerker
- Voor autonome arbeidszorginitiatieven met hoofdzakelijk doelgroepmedewerkers in het kader van het gezondheids- en welzijnsbeleid (AMA WVG) zijn de subsidies ontoereikend om, kostendekkend, een aangepaste werkomgeving en zorgbegeleiding te bieden die Arbeidszorg uniek maken

## 5

### Optimale activering

#### Activering op maat

- Opstap en vangnet
- Actief kunnen zijn, participeren en groeien binnen een georganiseerde structuur
- Invulling verschilt naargelang achtergrond en visie van arbeidszorginitiatieven. Diversiteit is een troef!

#### Voorwaarde

Toeleiders (er)kennen Arbeidszorg, verwijzen door naar juiste plaats en volgen op

Overheid voorziet en financiert éénduidig wettelijk kader dat stimuleert en ondersteunt

Doelgroepmedewerkers gaan vrijwillig duurzaam engagement aan

Arbeidszorginitiatieven bieden breed, divers en laagdrempelig werkaanbod en begeleiding op maat